



Frihet oavsett väder

Klimatkomfort för husbilar och husvagnar

BlueCool Drive 40

Kyla för hela familjen.

Kör iväg bekvämt och avspänt och kom fram på gott humör. Med en stabil och behaglig temperatur ombord i husbilen har du de bästa förut-sättningarna för en lyckad semester. BlueCool Drive tillsatskyla ser till att hela kupén i husbilen är behagligt sval. Visst är det så du vill ha det?

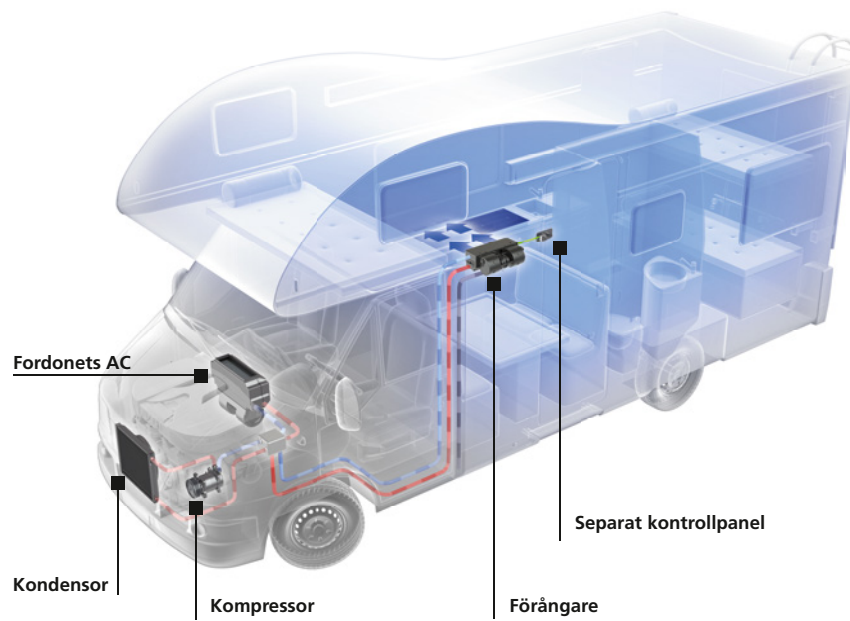


Integreras till husbilens klimatanläggning

BlueCool Drive 40 är fordonsanpassat och integreras med original AC-system för att fungera under färd. Det extra kylpaketet monteras i kupéns bakre del och kopplas in och ur när det behövs kyla även i detta utrymme.

Produktfördelar

- Kompakt högpresterande tillsatssystem
- Kyler hela kupén i husbilen
- Drivs av fordonets eget kylsystem
- Låg vikt
- Noggrant testad teknologi från Webasto
- Levereras med komplett monteringsats



Tekniska data:

	BlueCool Drive 40
Max. kyl effekt (kW)	4,0
Nominell spänning (V)	12
Fläkthastighet 12V vid kylnivåer 1/2/3 (A)	3,9/4,8/6,6
Elförbrukning 12V vid kylnivåer 1/2/3 (W)	46/57/79
Max. luftflöde (m ³ /h)	450
Dimension förångare LxWxH (mm)	390x235x125
Vikt monteringsats (kg)	6,6
Kylmedel (kg)	R134a



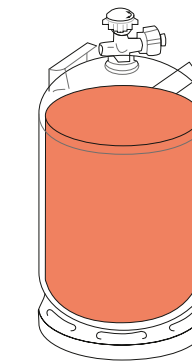
Frihet är en underbar känsla!

Precis som passionen att ge sig ut på vägarna.

Att vara på väg i husbilen, upptäcka speciella platser och utforska naturens alla underverk det är en underbar frihetskänsla! I husbilen eller husvagnen är du inte bara fri som fågeln, du kan dessutom känna dig som hemma, trots att du är på resa. Och det är precis det som vi brinner för: att maximera din bekvämlighet även när du är ute på äventyr. Var och när som helst.

Uppvärmning med diesel – bara fördelar

Uppvärmning med diesel har stora fördelar och flexibilitet. Dieselvärmarna fungerar nästan ljudlöst, helt luktfritt och är mycket säkra och pålitliga. Bränsle driven värme är helt överlägsen gas, framförallt på vintern och vid långresor. En annan fördel är att det spar utrymme jämfört med skrymmande gasbehållare.



Närmare 90% av gasen går åt till att värma upp luften i fordonet. Fördelarna med dieselvärmare är uppenbara.

Vilken värme produkt passar dina behov?

Fordonstyper	Husbil/van		Halvintegrerad		Alkov		Integrerad		Över 7,5 t över 8 m
	6,5 m	8 m	6,5 m	8 m	6,5 m	8 m	6,5 m	8 m	
Dual Top Evo									
Air Top 2000 STC									
Air Top Evo 40									
Air Top Evo 55									
Thermo Top C									
Thermo Pro 90									

■ Använd som huvudsaklig värmekälla

■ Använd som kompletterande värmekälla, tillsammans med befintlig enhet (t.ex. LPG-gas)

■ Använd som kompletterande värmare eller vattenvärmare

www.webasto.se



Air Top luftvärmare

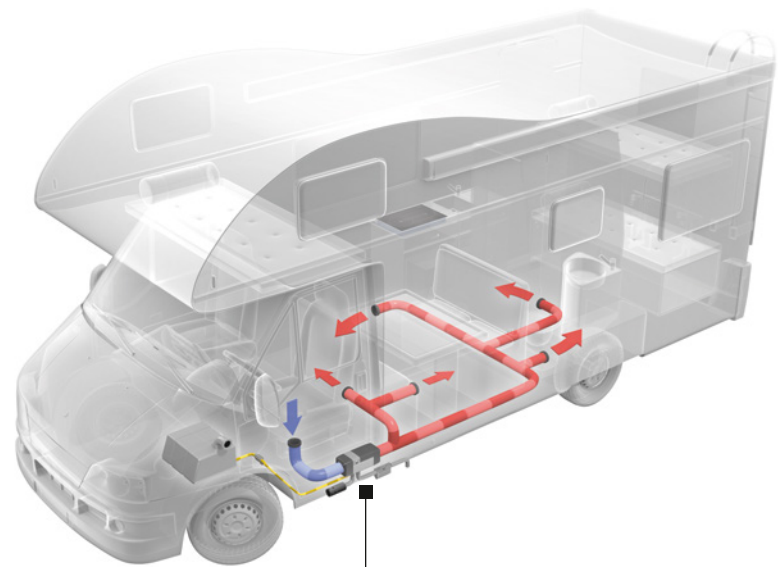
Höga prestanda precis överallt.

Air Top-luftvärmaren är snål och drar ytterst lite diesel och ström. Dessutom är den mycket tyst under drift. Installationen är enkel, flexibel och den kan placeras utanför fordonet, i mellangolvet eller i själva fordonet. Den fungerar både som ett fristående värmesystem eller som komplement till ett befintligt värmesystem.



Produktfördelar

- Kompakt, bevisat effektiva värmare
- Ny och förbättrad teknologi, både vad gäller t.ex. livslängd och uppvärmningstid
- Enkel installation, i golvet eller i inredningen
- Konstant omgivande temperatur, steglös reglering
- Automatisk avkänning av höjd över havet för alla Evo-modeller
- Manuell höjdfunktion finns för Air Top 2000 ST
- Låg förbrukning, låg ljudnivå
- Intelligent utblåskontroll
- Kompletta installationsset för snabb eftermontering



Luftvärmare kan installeras inuti eller under fordonet

Dual Top EVO

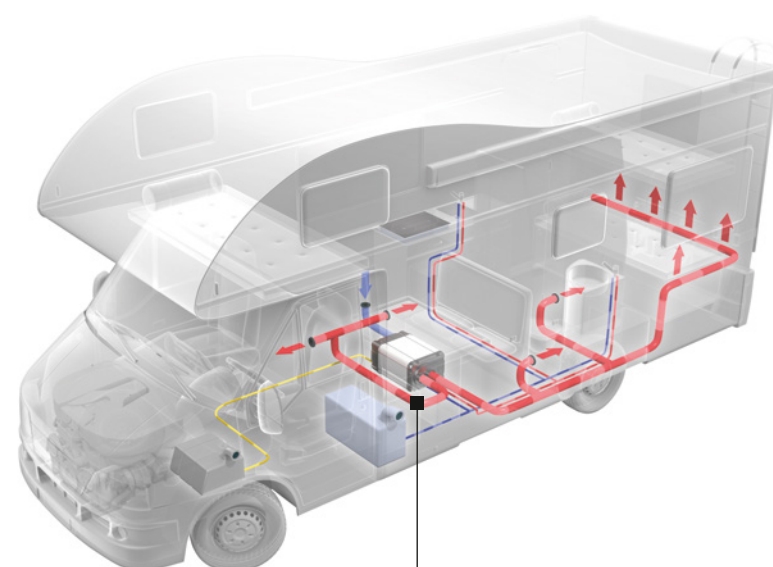
Din allround-utrustning för uppvärmning.

Behaglig värme, möjligheten att ta en lång, varm dusch och att alltid ha varmt vatten i kranen – det är komfort! Dessutom har Dual Top Evo som standard intelligent teknologi med frysskyddsläge och steglös reglering av temperaturen.



Produktfördelar

- Varm luft (värmeavgivning upp till 8 kW, varmt vatten (upp till 70°C)
- Mer utrymme inne tack vare utvändigt montering
- Inkl. frysskyddsläge, frysskyddsfunktion och steglöst reglerbar temperaturinställning
- Smidig utblås- och brännarfunktion för låg ljudnivå och låg bränsleförbrukning
- Effektiva prestanda vid höjder på upp till 2200 meter

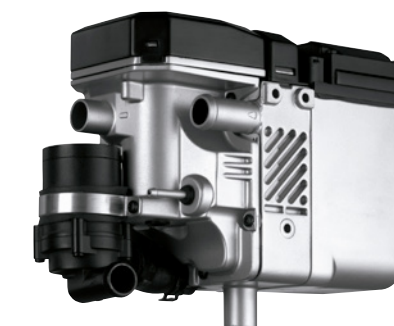


Webasto Dual Top Evo har tagits fram för just extern installation

Thermo Top vattenvärmare

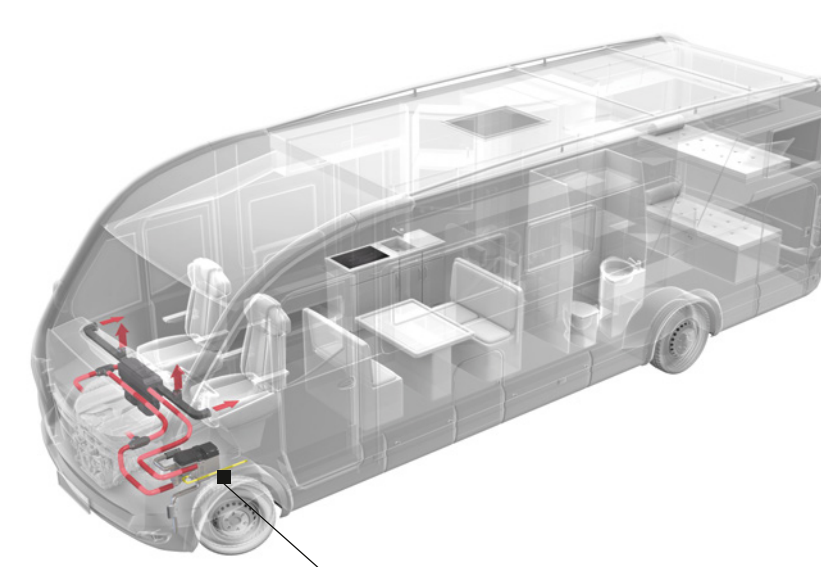
Extremt kraftfull värmare för förare och motor.

Så kompakt att den lätt får plats i motorrummet där den integreras i fordonets kylkrets och förvärmer motorn. Den varma luften passerar igenom fordonets värmeväxlare till ventilationsmunstyckena på instrumentpanelen och när sedan förarhytten för jämn spridning i hela fordonet.

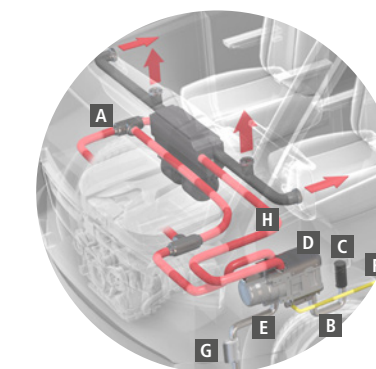


Produktfördelar

- Varm luft via ventilationsmunstycken på instrumentbrädan
- Snabb uppvärmning av förarhytten
- Värmeavgivning upp till 5,2 kW eller 9,1 kW
- Låg förbrukning, snäll mot miljön
- Dieseldrift i kombination med befintligt vattenvärmningssystem (tillval)



Vattenvärmaren sparar plats genom att den installeras i motorrummet



- A Backventil
- B Förbränningsluftintag
- C Ljuddämpare
- D Vattenpump och vattenintag
- E Avgasrör
- F Bränsleledning till fordonets bränsletank eller bränsleretur
- G Ljuddämpare
- H Varmvattenutgång

Startutrustningar



GSM-start TC4
Ring, SMS:a eller använd en app för att styra värmaren. Startsystemet ger dig total flexibilitet att alltid komma till en uppvärmd husbil. Levereras med förpackat kontaktkort. För 12/24V.
Art. nr: W 500 400



SmartControl
Startutrustning med samma funktioner som MultiControl HD men utan möjlighet att förprogrammera starttider. För 12/24V.
Art. nr: W 903 002 6A



MultiControl HD
Nytutvecklad tidur med enkel och självinstruerande logik. Möjlighet att förprogrammera en starttid på upp till 7 dygn. För 12/24V.
Art. nr: W 903 002 5A



Manuell manöverpanel
Art. nr: W 131 998 8A



Digital manöverpanel
Art. nr: W 132 080 8A

Startutrustningar

Tekniska data:

	Dual Top Evo 6	Dual Top Evo 8
Värmeavgivning (kW)	1,5–6	1,5–6
Extra effekt med elspole (kW)		1–2
Bränsle	Diesel	Diesel
Bränsleförbrukning (l/h)	0,19–0,66	0,19–0,66
Nominell spänning (V)	12	12
Spänningsområde (V)	9–15	9–15
Effektförbrukning (W)	15–65	15–65
Vattentankens kapacitet (l)	11	11
Max, luftflöde (m ³ /h)	230	230
Mått L×W×H (mm)	530×352×256	530×352×256
Vikt (kg)	20	21

Tekniska data:

	Thermo Top C Motorcaravan	Thermo Pro 90
Värmeeffekt (kW)	2,5–5,2	1,8–7,6 (9,1)
Bränsle	Diesel	Diesel
Bränsleförbrukning (l/h)	0,3–0,61	0,15–0,9 (1,1)
Nominell spänning (V)	12	12
Spänningsområde (V)	10,5–15	10,5–16
Effektförbrukning (W)	18–42	37–83 (90)
Mått L×W×H (mm)	214×106×168	355×131×232
Vikt (kg)	2,9	4,9

Tekniska data:

	Air Top 2000 STC	Air Top Evo 40	Air Top Evo 55
Värmeeffekt (kW)	0,9–2	1,5–3,5 (4*)	1,5–5 (5,5*)
Bränsle	Diesel	Diesel	Diesel
Bränsleförbrukning (l/h)	0,12–0,24	0,18–0,43 (0,49)	0,18–0,61 (0,67)
Nominell spänning (V)	12	12	12
Effektförbrukning (W)	14–29	15–40 (55)	15–95 (130)
Luftflöde mot 0,5 mbar (m ³ /h)	93	132 (140)	200 (220)
Mått L×W×H (mm)	311×120×121	423×148×162	423×148×162
Vikt (kg)	2,6	5,9	5,9

* Boosterläge maximalt 6 timmar (Air Top Evo 40) eller 30 minuter (Air Top Evo 55)