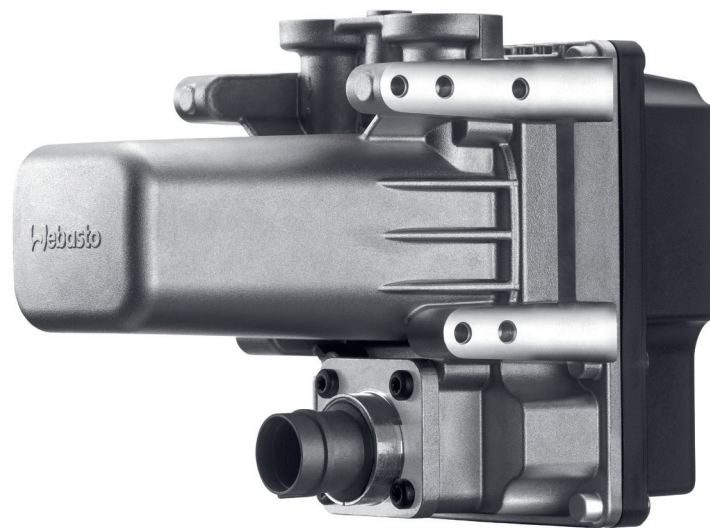


eThermo Top Eco 20 P, eThermo Top Eco 30 P

Schnell, kraftvoll, elektrisch



Die eThermo Top Eco spricht neue Kundengruppen an: Garagen- und Carportbesitzer, Kurzstreckenfahrer wie auch umweltbewusste Autofahrer.

Die elektrische Standheizung wird in den Kühlmittelkreislauf des Fahrzeugs eingebaut. Eine Umwälzpumpe sorgt für die homogene Erwärmung des Fahrzeugmotors. Gleichzeitig strömt über das Fahrzeuggebläse warme Luft in den Innenraum und direkt auf die Frontscheibe, die dadurch maximal enteist.

Der Betrieb des Heizgeräts erfolgt per Kabelanschluss über eine 230-V-Steckdose. Dank integrierter Erhaltungsladefunktion für 12-V-Batterien wird die Fahrzeugbatterie automatisch über die gesamte Laufzeit geladen. Da die Standheizung keine Emissionen erzeugt, kann sie auch in geschlossenen Räumen betrieben werden. Gesteuert wird die eThermo Top Eco bequem über eine 16 V Zeitschaltuhr für die Steckdose. Eine passende WLAN-Zeitschaltuhr ist bei Webasto erhältlich.

- Nachrüstbar für Pkws aller Antriebsarten
- Extrem klein und leicht, wiegt nur 1,4 kg
- Keine Emissionen während des Betriebs
- Gleichzeitiges und homogenes Vorheizen des Motors und des Fahrzeuginnenraums
- Attraktiver Preis im Vergleich zur kraftstoff-betriebenen Standheizung
- Reduzierte Montagezeit im Vergleich zum Thermo TopEvo
- Erhaltungsladefunktion der Fahrzeugbatterie
- Erhältlich in zwei Heizleistungsvarianten
- Bequeme Steuerung mit einer Zeitschaltuhr (optional)

Produktvarianten

- eThermo Top Eco 20 P (2 kW) für Stromkreis-Absicherung mit mindestens 10 A
- eThermo Top Eco 30 P (3 kW) für Stromkreis-Absicherung mit mindestens 16 A



Pkw

Technische Daten

| Heizgerät (230 V/12 V) | eThermo Top Eco 20 P | eThermo Top Eco 30 P |
|--|--|----------------------|
| ECE Genehmigungsnummer ECE R122 | 000531 | 000512 |
| CE-Konformitätserklärung | Maschinenrichtlinie, 2014/30/EU (EMV), 2011/65/EU (RoHS), für weitere Info s. CE-Konformitätserklärung | |
| Bauart | Wasserheizgerät (elektrischer Betrieb) | |
| Netzanschluss (V) (50 Hz) | 230 | |
| Erforderliche Stromkreis-Absicherung (A) | ≥ 10 | ≥ 16 |
| Heizleistung (kW) | max. 2 | max. 3 |
| Betriebsspannung (V) (50 Hz) | 220 – 230 | |
| Ausgangsspannung Batterie (V) | 12 – 14 | |
| Ausgangsspannung Kühlmittelpumpe (V) | 12 – 14,5 | |
| Nennleistungsaufnahme über Regelbereich (kW) | 2 | 3 |
| Zulässige Umgebungstemperaturen (Betrieb) (°C) | -40 bis +80 | |
| Abmessungen (L x B x H) (mm) | 181 x 91 x 133 | |
| Gewicht, leer (kg) | 1,4 | |
| IP Schutzklasse Heizgerät | IP5K4K, IPX9K | |
| Laufzeit (h) | max. 2, aufgrund der Hitze in Haushaltsstecker | |
| Max. Erhaltungsladestrom (A) (inkl. Kühlmittelpumpe) | 8,5 | |

| Kühlmittelpumpe U4847 Econ | |
|----------------------------------|-----------|
| Volumenstrom gegen 0,1 bar (l/h) | 900 |
| Nennspannung (V) | 12 |
| Betriebsspannungsbereich (V) | 10,5 – 17 |
| Nennleistungsaufnahme (W) | 14 |
| Abmessungen der Kühlmittelpumpe: | |
| Länge (mm) | 109 |
| Durchmesser (mm) | 48,5 |
| Gewicht (kg) | 0,3 |

Lieferumfang

Heizgerät, Kühlmittelpumpe U4847 Econ mit Halter und Adapter, Heizgerät Kabelbaum, Motorraumkabel, Dokumentation. Der Heizstart kann bequem mit einer handelsüblichen 16 V Zeitschaltuhr für die Steckdose gesteuert werden (im Webasto Lieferumfang nicht enthalten).

Einbauteilesätze und Zubehör

- Montagekit
- Klimasteuerung-Kit
- 230 V Hausanschlusskabel in verschiedenen Längen
- 230 V Motorraum-Verlängerungskabel
- Montagezubehör
- WLAN-Zeitschaltuhr

Spezifische Einbauteilesätze für verschiedene Fahrzeugmodelle erhältlich.