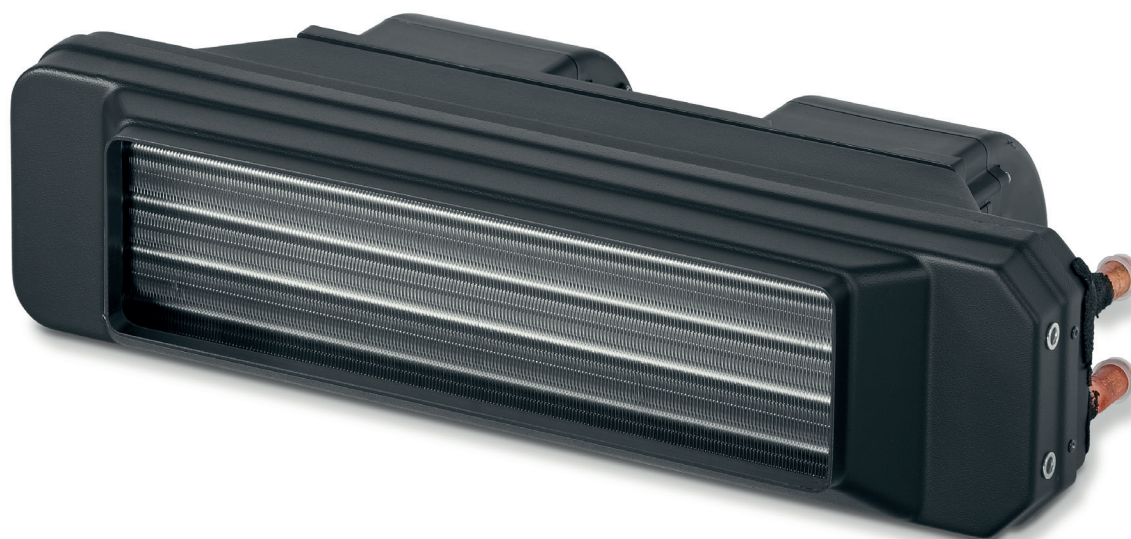


## Sistemas de calefacción integrados para vehículos industriales con potencia calorífica de 3,8 a 13,0 kW

Agradable calor en vehículos industriales y minibuses



Los grupos de calefacción integrados son de múltiples aplicaciones y nos ofrecen la solución ideal para el calentamiento de espacios interiores de minibuses y vehículos industriales.

Los equipos pueden montarse bajo el salpicadero del vehículo o bajo techo. Poseen ventiladores potentes que nos permiten una respuesta rápida y un reparto uniforme del aire.

Están contruidos con piezas de alta calidad, caracterizándose por ello por su alta fiabilidad y durabilidad.

Existen una gran variedad de accesorios y kits de montaje para su instalación en los vehículos, incluyendo mandos, canalizaciones y rejillas.

- Soluciones de calefacción con una alta potencia, de 3,8 a 13,0 kW
- Integración óptima en diferentes tipos de vehículos gracias a las diversas posibilidades de montaje bajo el salpicadero o techo
- Alta efectividad termodinámica en relación a las dimensiones
- Componentes de gran calidad y durabilidad producidos en serie con probado éxito
- Reducida o nula necesidad de mantenimiento

#### Modelos:

Sydney, Stockholm, Houston, Toronto, Nevada, Phoenix y Cyprus



Camión



Furgoneta



Bus



Tren



Máquinas de construcción / agrícolas



Defensa



Vehículo especial

**Datos Técnicos:**

| Grupo de calefacción                   | Sydney          | Stockholm       | Houston         | Toronto                   | Nevada          | Phoenix         | Cyprus          |
|--|-----------------|-----------------|-----------------|---------------------------|-----------------|-----------------|-----------------|
| Potencia calorífica (kW)               | 3,8             | 3,8             | 6,5             | 7,0<br>2,4 <sup>(1)</sup> | 7,7             | 8,6             | 13,0            |
| Tensión nominal (V)                    | 12/24           |                 |                 |                           |                 |                 |                 |
| Consumo de corriente máxima (A) a 12 V | 3,5             | 3,5             | 17,4            | 12,0                      | 20,0            | 10,0            | 28,0            |
| Caudal de aire máx. (m³/h)             | 170             | 170             | 420             | 450                       | 630             | 450             | 800             |
| Dimensiones: largo x ancho x alto (mm) | 260 x 180 x 130 | 270 x 180 x 280 | 220 x 230 x 160 | 590 x 380 x 115           | 570 x 460 x 175 | 360 x 235 x 128 | 550 x 305 x 180 |
| Peso (kg)                              | 1,5             | 2,5             | 3,3             | 3,5                       | 6,5             | 3,5             | 6,0             |

(1) = equipo eléctrico, solo a 24V

Si desea recibir más información para una solución de climatización adecuada a sus necesidades, incluyendo canalizadores de aire, mandos de control, kits de montaje, etc., por favor consúltenos, estamos a su disposición.