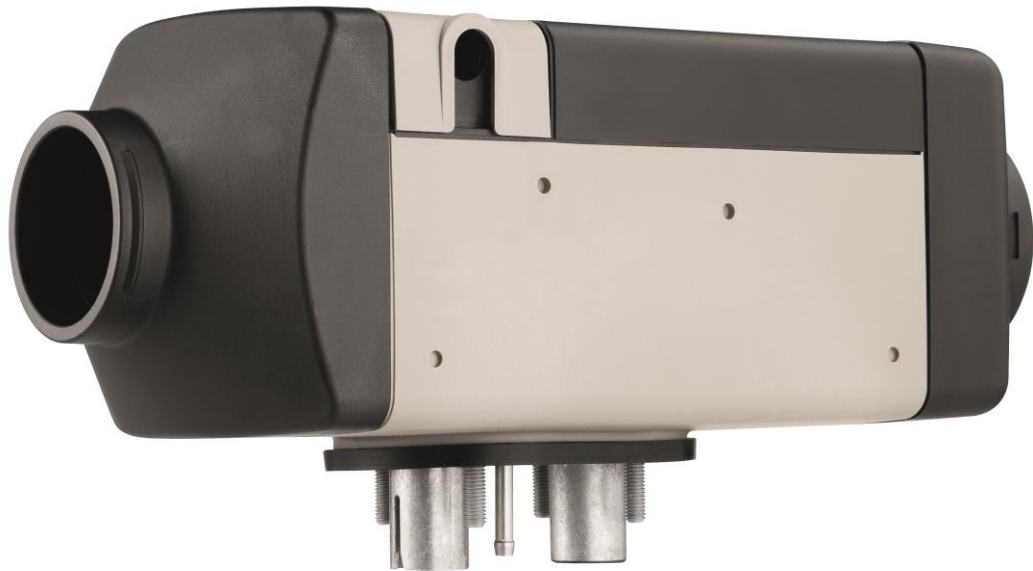


Air Top 2000 STC

La solution simple et économique pour la Marine



L'Air Top 2000 STC est un chauffage à air qui impressionne par ses performances, grâce à sa flexibilité et sa consommation de carburant réduite. Son design compact permet une installation rapide. Il chauffe rapidement et silencieusement et maintient automatiquement l'intérieur du bateau à la température voulue. Il peut être installé en recyclage ou en renouvellement de l'air.

Simple d'utilisation et d'entretien, peu gourmand en carburant, l'AirTop 2000 STC est un modèle très économique.

- Capacité de chauffage de 2 kW
- Chauffage robuste aux dimensions compactes et à consommation réduite
- Chauffe rapidement l'habitacle, plus uniformément et silencieusement grâce à la nouvelle pompe à carburant DP 42
- Facile d'utilisation et d'entretien avec fonctionnalité de diagnostic
- Fonctionnement en continu grâce au MultiControl

Caractéristiques techniques :

Air Top 2000 STC	
	Diesel
N° d'homologation ECE R122 (chauffage)	E1 00 0216
N° d'homologation ECE R10 (CEM)	E1 04 1085
Capacité calorifique, régulation de puissance (kW)	0,9 – 2,0
Consommation carburant, régulation de puissance (l/h)	0,12 – 0,24
Tension nominale (V)	12/24
Consommation électrique, régulation de puissance (W)	14 – 29
Débit d'air chaud à 0,5mbar, max. (m ³ /h)	93
Carburants	Diesel EN 590; BioDiesel DIN EN 14214; Fuel domestique (EL) DIN 51603-1
Plage de température de fonctionnement (°C)	-40 à +40
Dimensions L x l x H (mm)	311 x 120 x 121
Poids (kg)	2.6

Contenu du carton Chauffage

- Chauffage, pompe carburant DP 42, joint et grille
- Faisceau de câbles chauffage, faisceau de câbles pompe carburant, tuyau carburant, flexible d'admission d'air, extracteur carburant en T, silencieux d'admission d'air séparateur d'eau
- Passe coque, diamètre 24
- Jonction 22/24

Eléments de commande

- **Bouton de commande rotatif**

Bouton simple de fonctionnement du chauffage



- **Commande MultiControl**

Minuterie programmable, affichage digital, sélection de la température de consigne, affichage de la température intérieure et de la température de consigne, affichage des codes défauts

